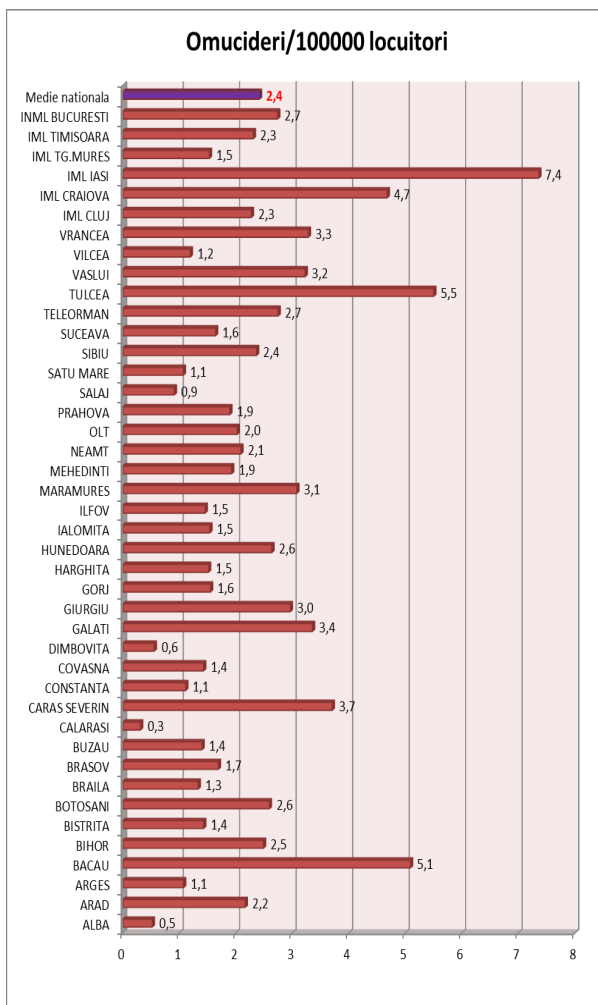
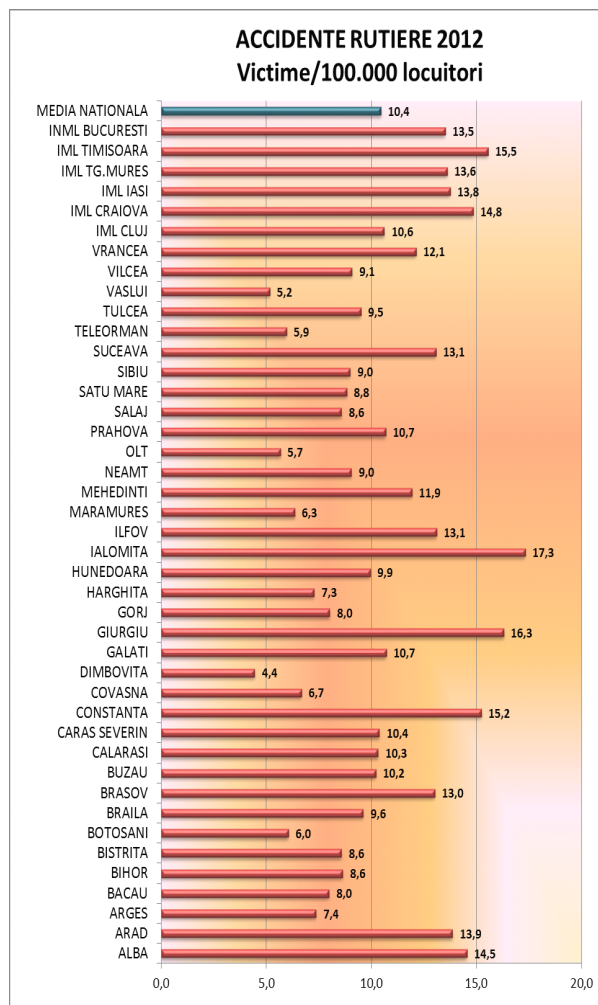


Analizind incidenta regionala a sinuciderilor raportata la 100.000 locuitori (**media nationala = 13,31 sinucideri/100.000 locuitori/an**) se mentin ca si in anii anterioari zone cu o incidenta inexplicabil de mare a sinuciderilor: Harghita 30, Covasna 34, Giurgiu 21,8, Tulcea 21,8 cazuri/100.000 locuitori /an. In alte zone ale tari incidenta sinuciderilor este mult sub media nationala: Maramures 7,31; Vrancea 6,8.

O constatare clasica si valabila pe toate meridianele o reprezinta preponderenta sinuciderilor in cadrul sexului masculin (84% din cazuri). Analizind distributia geografica a raportului barbati/femei in cazul sinuciderilor observam variatii intre limite foarte mari ale acestui raport.



In ceea ce priveste incidenta omuciderilor, raportata la 100.000 locuitori/an putem constata ca o serie de judete inregistreaza valori net mai mari fata de media nationala (**2,4 cazuri/100.000** in 2011): Tulcea 5,5; Iasi 7,4; Bacau 5,1 etc. Judetele cu o incidenta mult mai mica fata de media nationala sunt Calarasi (0,3), Alba (0,5), Dimbovita (0,6), Salaj (0,9).



Analizind distributia nationala a accidentelor mortale de circulatie raportata la populatie, se poate observa o scadere a numarului de decese la suta de mii de locuitori fata de anul trecut (10,4 in 2012 ); de asemenea apar diferente semnificative intre judete. Judetele cu o incidenta mult mai mare fata de media nationala sunt Ialomita (17,3), Giurgiu (16,3), Constanta (15,2), Timisoara (15,5), Bucuresti (15,5). In acelasi timp exista judete cu o incidenta mult mai mica decat media nationala: Dimbovita (4,4), Vaslui (4,4).

